

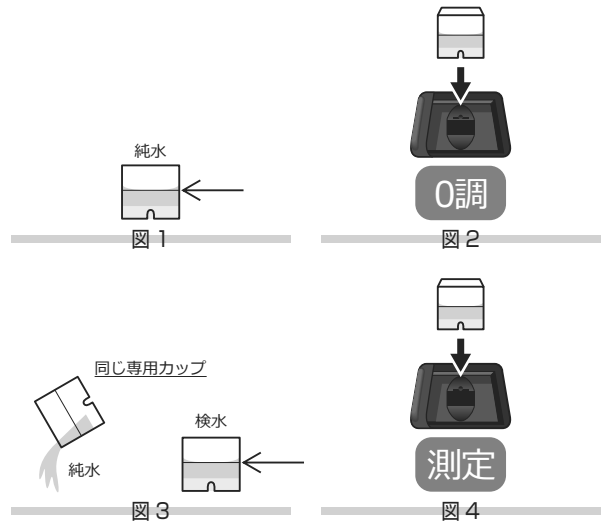
Turbid-F 濁度 - ホルマジン

検水の濁りの度合いを測定
検 定：ホルマジン標準液
測定範囲：10 ~ 400 度
試 薬：使用しません
測定時間：0 分

セ ル：専用カップ
使用波長：660 nm

測定方法

1. 【Turbid-F】を押します。
2. 【決定】を押し、測定画面に切替えます。
3. 純水を、専用カップに1.5mL(線まで)採ります。(図1)
4. 専用カップをセルボックスに入れ、【0調】を押します。(図2)
5. 専用カップを取り出し、純水を捨て、検水を同じ専用カップに1.5mL 採ります。(図3)
6. セルボックスに再びセットし【測定】を押します。(図4)
7. 濁度が自動表示されます。



注意

この方法では、JIS K 0101 9.2 透過光濁度の測定原理を用いており、検水を通過した波長660nmの透過光の強度から、透過光濁度を求めます。散乱光測定法(単位：NTU)、JIS K0801 濁度自動計測器で用いられる透過散乱方式、表面散乱方式(単位：FTU)とは測定原理が異なります。