

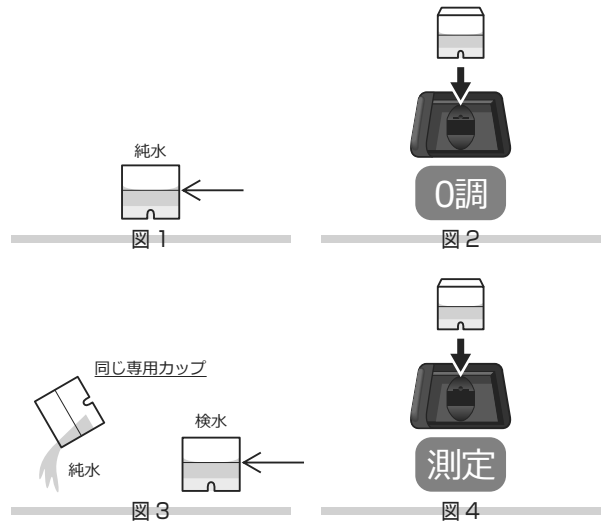
## Turbid-P 濁度 - ポリスチレン

検水の濁りの度合いを測定  
検定：ポリスチレン標準液  
測定範囲：10～100度  
試薬：使用しません  
測定時間：0分

セル：専用カップ  
使用波長：660 nm

### 測定方法

1. 【Turbid-P】を押します。
2. 【決定】押し、測定画面に切替えます。
3. 純水を、専用カップに1.5mL(線まで)採ります。(図1)
4. 専用カップをセルボックスに入れ、【0調】を押します。(図2)
5. 専用カップを取り出し、純水を捨て、検水を同じ専用カップに1.5mL採ります。(図3)
6. セルボックスに再びセットし【測定】を押します。(図4)
7. 濁度が自動表示されます。



### 注意

1. 検水をよく振り混ぜてから測定してください。
2. 水道水質基準(2度以下)はこの方法では測定できません。