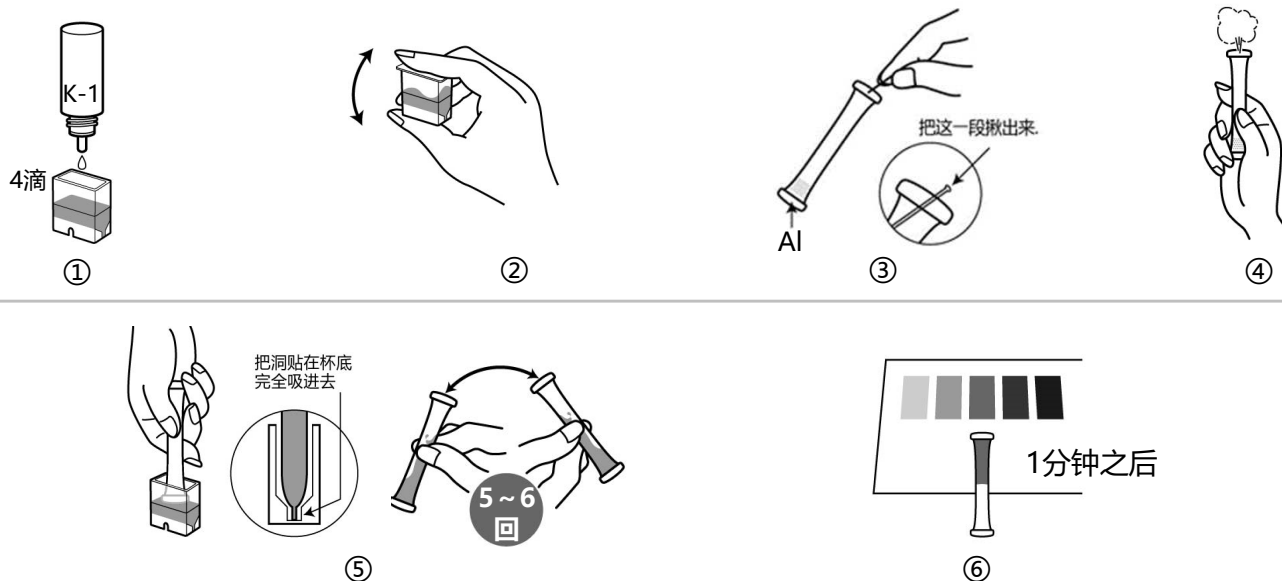


共立 **PACKTEST** 用法**铝****ECR比色法**

类型: WAK-AI

主试剂: 铬花氰 R

测量范围: 0- 1 mg/L(ppm)

**测量方法**

- ① 将测试水加至专用杯的线 (1.5 mL) , 并从滴瓶中加入 4 滴 K-1 试剂。
- ② 盖上盖子摇2~3 次。
- ③ 拔出管子顶尖部的线。
- ④ 将孔朝上用手指用力捏住管子的下半部分, 挤出里面的空气。
- ⑤ 将孔直接放入测试水中, 松开捏住的手指, 等测试水全部吸入管中。轻轻摇动混合5~6 次左右注意不能让液体外泄。
- ⑥ 1分钟之后将管子放在标准颜色上进行比色。

**如何读取测量值**

经过指定时间后, 将管中液体的颜色与标准颜色进行比较。最接近的标准颜色值是测试水的测量值。如果管内液体的颜色在标准颜色之间, 请读取中间值。

## PACKTEST 使用前和使用后的处理注意事项

### 应急措施

管子里的试剂进入眼睛之后 → 请立即用大量的水冲洗。

管子里的试剂沾到皮肤或者衣服上 → 请立即用水冲洗。

管子里的试剂进入口中 → 请立即用水冲洗口腔

如果误吞咽试剂或采取上述措施后有异常，请立即接受医生诊断。

有关试剂的危害性详细信息，请参阅外盒的“基于全球统一制度的标签”的提示内容。

### 保管

叠层包装打开后，请将其放入保鲜袋中，尽快使用。特别是在夏季和梅雨季节，试剂有时会因保存状态的不同而在几天内变质。

### 废弃

在经营活动中使用时，请根据适用的法律法规进行适当的处理。

在其他情况下，建议将管子作为“可燃烧垃圾”处理。

## 注意

1. 这种方法只测量水中离子状态的( $Al^{3+}$ )的铝。  
铝的溶解状态因pH值不同而变化很大，并且，也可能以悬浮液或沉淀物的形式存在。在测量之前，根据不同使用目的进行预先处理。
2. 显色时的pH，约是6。pH 值超过5-9 范围的测试水，请用稀氢氧化钠溶液或稀硫酸等使中和后测量。  
缓冲能力低的测试水即使在pH值为2左右的情况下也可以进行测量。
3. 1000mg/L 的铝标准液，比标准颜色的“1”更强烈显色。如果预计浓度较高，请预先稀释后再测量。
4. 1次不能将测试水全部吸入管内时，请将孔朝上挤出空气，再重新进行一次。**如果测试水量太多，则测量值会偏高，如果测试水量太少，则测量值会偏低。**
5. 比色请在1分钟之后立即进行。若超过指定时间，显色可能会变浓。
6. 比色时，即使试剂没有全部溶解而残留下来，也不会影响测量。
7. 测试水的温度应在15°C 至40°C 之间测量。水温低的话显色时间将加长。
8. 请在日光下进行比色。日光直射和一些荧光灯、汞灯、LED 可能难以比色。
9. 着色后，将线插回到管尖的孔中，以防止管中的液体泄漏。

## 共存物质的影响

标准颜色是使用标准液体做成的。如果考虑到其他物质的影响，请与法定方法进行比较或使用标准添加方法检查测量值。以下是在标准液体中添加单一物质的情况下对显色产生的影响数据。

≤1000mg/L	是不产生影响	... B(III), Ba <sup>2+</sup> , Cd <sup>2+</sup> , Cl <sup>-</sup> , I <sup>-</sup> , K <sup>+</sup> , Mn <sup>2+</sup> , Na <sup>+</sup> , NH <sub>4</sub> <sup>+</sup> , NO <sub>2</sub> <sup>-</sup> , NO <sub>3</sub> <sup>-</sup> , SO <sub>4</sub> <sup>2-</sup> , 余氯, 苯酚
≤200mg/L	"	... CN <sup>-</sup> ,
≤100mg/L	"	... Ca <sup>2+</sup> , Co <sup>2+</sup>
≤50mg/L	"	... As <sup>3+</sup>
≤20mg/L	"	... Mg <sup>2+</sup> , Ni <sup>2+</sup> , Pb <sup>2+</sup>
≤10mg/L	"	... Mo(VI), Zn <sup>2+</sup>
即使存在一点也会产生影响		... Cr <sup>3+</sup> , Cr(VI), Cu <sup>2+</sup> , F, Fe <sup>2+</sup> , Fe <sup>3+</sup> , Pb <sup>2+</sup> , PO <sub>4</sub> <sup>3-</sup> , Sn <sup>2+</sup>

海水不会影响。

## **【Caution】**

- This product is made for analyzing water quality purpose only. Do not use for any other purpose.
  - This product contains small amount of chemicals. Please read instruction manual, GHS labels, SDS, and other necessary document thoroughly prior to use.
  - Please keep this information handy for future reference.
- <Safety>
- Please wash your hands thoroughly before and after the test. Do not inhale the chemical reagents.
    - It is highly recommended to wear protective gloves, eye protection, and mask upon using this product.
    - Avoid release chemical reagents or waste solution to the environment.
- <Storage>
- Please keep this product out of reach of children. Keep it in the dry and dark place at room temperature.
- <Other>
- Please check the expiration date shown on the box, and make sure to use within the date.
    - Specifications are subject to change without notice.



**KYORITSU**  
CHEMICAL-CHECK Lab., Corp.

1-18-2 Hakusan, Midori-ku, Yokohama, Kanagawa  
226-0006, JAPAN E-mail:eng@kyoritsu-lab.co.jp

2102