



金

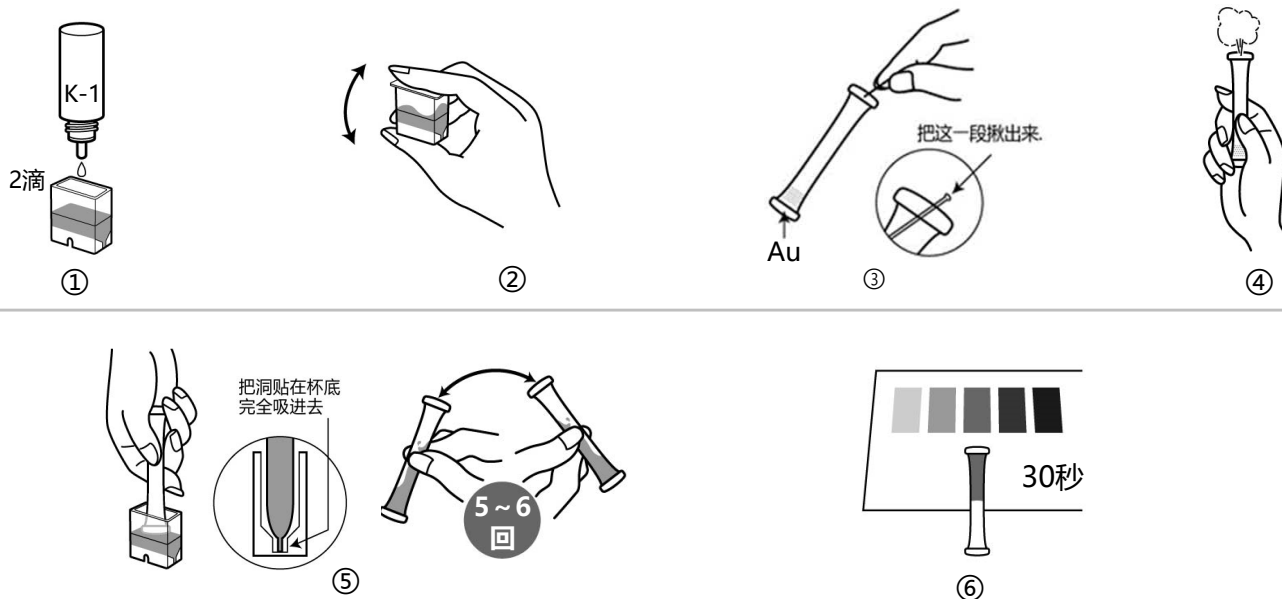
罗丹明B比色法

类型: WAK-Au

主试剂: 罗丹明 B

测量范围: Au 0- 20 mg/L(ppm)

测量方法



- ① 将测试水放入至专用杯的线 (1.5 mL) , 并从滴瓶中加入 2 滴 K-1 试剂。
- ② 盖上盖子摇2~3 次。
- ③ 拔出管子顶尖部的线。
- ④ 将孔朝上用手指用力捏住管子的下半部分, 挤出里面的空气。
- ⑤ 将孔直接放入测试水中, 松开捏住的手指, 等测试水全部吸入管中。轻轻摇动混合5~6 次左右注意不能让液体外泄。
- ⑥ 30秒后将管子放在标准颜色上进行比色。

如何读取测量值

经过指定时间后, 将管中液体的颜色与标准颜色进行比较。最接近的标准颜色值是测试水的测量值。如果管内液体的颜色在标准颜色之间, 请读取中间值。

PACKTEST 使用前和使用后的处理注意事项

K-1 试剂以及测试后的管子里的试剂是强酸性的。

应急措施

管子里的试剂进入眼睛之后 → 请立即用水冲洗不少于15 分钟。

即使没有疼痛或异常，一定要立即接受眼科医生的诊断。

管子里的试剂沾到皮肤或者衣服上 → 请立即用水冲洗。

管子里的试剂进入口中 → 请立即用水冲洗口腔

如果误吞咽试剂或采取上述措施后有异常，请立即接受医生诊断。

有关试剂的危害性详细信息，请参阅外盒的“**基于全球统一制度的标签**”的提示内容。

保管

叠层包装打开后，请将其放入保鲜袋中，尽快使用。特别是在夏季和梅雨季节，试剂有时会因保存状态的不同而在几天内变质。试管中的试剂对光敏感，请在暗处保存。

废弃

在经营活动中使用时，请根据适用的法律法规进行适当的处理。

在其他情况下，建议将管子作为“可燃烧垃圾”处理。

注意

1. 这种方法只测量水中离子状态 (AuCl_4^-) 的金。
如果需要包括其他络合物离子 (如氰化金钾), 沉淀等的测量值, 请在测量之前先用酸溶解后再进行测量。
2. 显色时的pH, 约是1。pH 值超过1-9 范围的测试水, 请用稀氢氧化钠溶液或稀硫酸等使中和后测量。
3. 20 mg/L以上的金标准液, 显色成浅紫色。如果预计浓度较高, 请预先稀释后再测量。
4. 测试水的温度应在15°C 至40°C 之间测量。水温低的话显色时间将加长。
5. 1次不能将测试水全部吸入管内时, 请将孔朝上挤出空气, 再重新进行一次。
6. 比色时, 即使试剂没有全部溶解而残留下来, 也不会影响测量。
7. 请在日光下进行比色。日光直射和一些荧光灯、汞灯、LED 可能难以比色。
8. 着色后, 将线插回到管尖的孔中, 以防止管中的液体泄漏。

共存物质的影响

标准颜色是使用标准液体做成的。如果考虑到其他物质的影响, 请与法定方法进行比较或使用标准添加方法检查测量值。以下是在标准液体中添加单一物质的情况下对显色产生的影响数据。

≤1000mg/L	是不产生影响	... Al^{3+} , As(III) , B(III) , Ba^{2+} , Ca^{2+} , Cl^- , Co^{2+} , F^- , I^- , K^+ , Mg^{2+} , Mn^{2+} , Na^+ , NH_4^+ , Ni^{2+} , NO_2^- , NO_3^- , PO_4^{3-} , SO_4^{2-} , Zn^{2+} , 苯酚
≤500mg/L	"	... CN^- , Cu^{2+} , Pb^{2+}
≤250mg/L	"	... Cd^{2+} , Fe^{3+} , Mo(VI)
≤100mg/L	"	... Ag^+ , Cr^{3+}
≤20mg/L	"	... Sn^{2+}
≤10mg/L	"	... Cr(VI) , Pt^{4+}
≤2mg/L	"	... Fe^{2+}
即使存在一点也会产生影响		... 余氯 (减弱显色, 如果含有超过5mg/L, 无法显色。)

海水不会影响。

【Caution】

- This product is made for analyzing water quality purpose only. Do not use for any other purpose.
 - This product contains small amount of chemicals. Please read instruction manual, GHS labels, SDS, and other necessary document thoroughly prior to use.
 - Please keep this information handy for future reference.
- <Safety>
- Please wash your hands thoroughly before and after the test. Do not inhale the chemical reagents.
 - It is highly recommended to wear protective gloves, eye protection, and mask upon using this product.
 - Avoid release chemical reagents or waste solution to the environment.
- <Storage>
- Please keep this product out of reach of children. Keep it in the dry and dark place at room temperature.
- <Other>
- Please check the expiration date shown on the box, and make sure to use within the date.
 - Specifications are subject to change without notice.



KYORITSU
CHEMICAL-CHECK Lab., Corp.

1-18-2 Hakusan, Midori-ku, Yokohama, Kanagawa
226-0006, JAPAN E-mail:eng@kyoritsu-lab.co.jp

2102