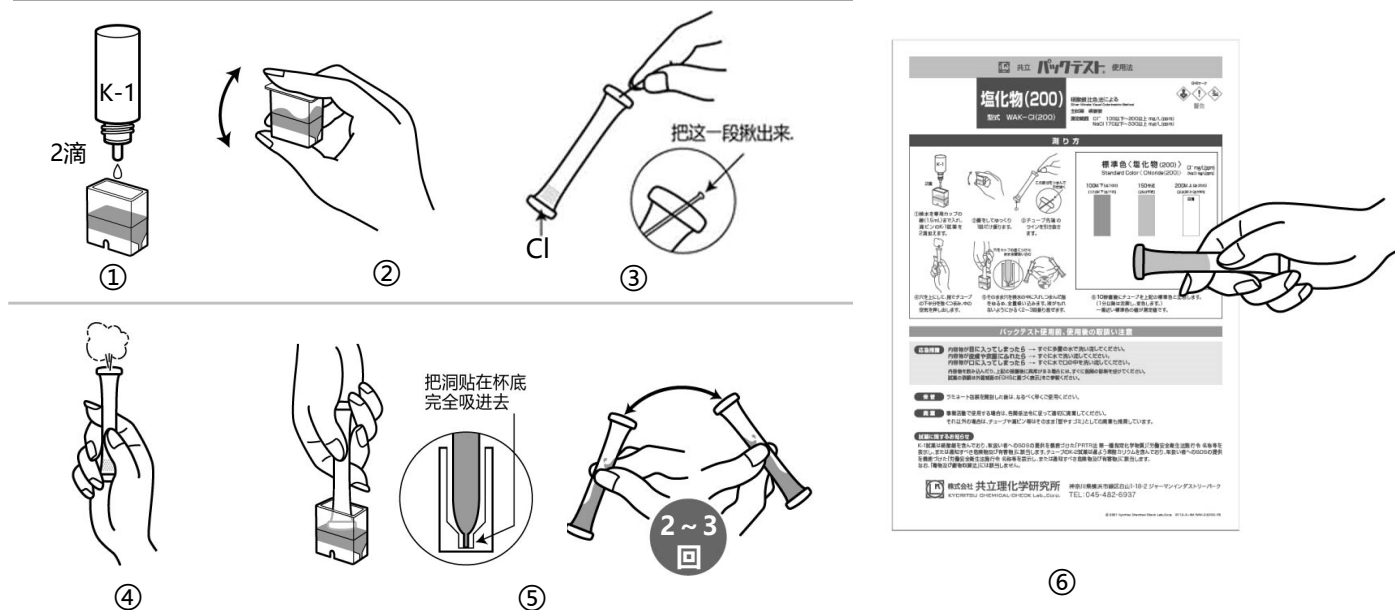


共立 **PACKTEST** 用法**氯**
(200)

类型: WAK-Cl(200)

硝酸银比色法

主试剂: 硝酸银

测量范围: Cl⁻ 100以下 - 200以上 mg/L(ppm)
NaCl 170以下 - 330以上 mg/L(ppm)**测量方法**

- ① 将测试水加至专用杯的线 (1.5 mL) , 并从滴瓶中加入 2 滴 K-1 试剂。
- ② 盖上盖子慢慢地摇晃一次。
- ③ 拔出管子顶尖部的线。
- ④ 将孔朝上用手指用力捏住管子的下半部分, 挤出里面的空气。
- ⑤ 将孔直接放入测试水中, 松开捏住的手指, 等测试水全部吸入管中。轻轻摇动混合2~3 次左右注意不能让液体外泄。
- ⑥ 10秒钟之后, 将试管颜色与附上的日文使用说明中印制的标准颜色相对比。(超过1分钟后, 颜色会沉淀而变色。) 最接近的标准颜色值是测试水的测量值。

PACKTEST 使用前和使用后的处理注意事项**应急措施**

管子里的试剂进入眼睛之后 → 请立即用大量的水冲洗。
 管子里的试剂沾到皮肤或者衣服上 → 请立即用水冲洗。
 管子里的试剂进入口中 → 请立即用水冲洗口腔。
 如果误吞试剂或采取上述措施后有异常, 请立即接受医生诊断。
 有关试剂的危害性详细信息, 请参阅外盒的“基于全球统一制度的标签”的提示内容。

保管

叠层包装打开后, 请尽快使用。

废弃

在经营活动中使用时, 请根据适用的法律法规进行适当的处理。
 在其他情况下, 建议将管子作为“可燃烧垃圾”处理。

PACKTEST 氯 (200)

注意

1. 这种方法只能测量测试水中的氯离子 (Cl⁻)。
测量自来水中用于消毒的氯 (来自次氯酸钠和其他来源的余氯) 时, 请使用以下产品。
 - PACKTEST 余氯 (游离) (类型: WAK-CLO-DP, 测量范围: 0.1 - 5mg/L(ppm))
 - PACKTEST 余氯 (高浓度) (类型: WAK-CLO(C), 测量范围: 5 - 1000以上mg/L(ppm))
2. 显色时的pH, 约是7。pH 值超过6-9 范围的测试水, 请用稀氢氧化钠溶液或稀硫酸等使中和后测量。
3. 在1000 mg/L的氯离子标准液体中, 显色与标准颜色“200 以上”等同。
如果预计浓度较高, 请预先稀释后再测量。
4. 测试水的温度应在15°C 至30°C 之间测量。水温低的话显色时间将加长。
5. 滴加K-1试剂时, 将滴瓶垂直倒置, 慢慢滴加两滴, 每次一滴。如果连续滴出或不能滴出时, 则丢弃里面的液体, 清洗专用杯子并从头开始测量。
6. 1次不能将测试水全部吸入管内时, 请将孔朝上挤出空气, 再重新进行一次。
7. 比色时, 即使试剂没有全部溶解而残留下来, 也不会影响测量。
8. 在室外, 无论是否有氯离子, 阳光会使吸到管子里的液体颜色变成灰色。请在室内测量。
9. 测量后, 请务必清洗专用杯。
10. 着色后, 将线插回到管尖的孔中, 以防止管中的液体泄漏。

共存物质的影响

标准颜色是使用标准液体做成的。如果考虑到其他物质的影响, 请与法定方法进行比较或使用标准添加方法检查测量值。以下是在标准液体中添加单一物质的情况下对显色产生的影响数据。

≤1000mg/L	是不产生影响	...	Ag ⁺ , B(III), Ca ²⁺ , F ⁻ , K ⁺ , Na ⁺ , NH ₄ ⁺ , NO ₂ ⁻ , NO ₃ ⁻ , PO ₄ ³⁻ , SO ₄ ²⁻ , 阴离子表面活性剂, 苯酚, 甲醛
≤100mg/L	”	...	Zn ²⁺ , 磺酸离子
≤10mg/L	”	...	Cr(VI), I ⁻ , 硫代硫酸离子
≤5mg/L	”	...	Mo(VI)

海水中存在大量的氯离子。

还原性物质可能会有影响。

当溴离子、碘离子和氰离子等共存时, 它们的反应方式与氯离子相同, 产生正误差。

亚硫酸根离子、硫代硫酸离子和硫离子也会有干扰作用。在测量之前, 请事先用双氧水等进行氧化后再进行测量。

【Caution】

- This product is made for analyzing water quality purpose only. Do not use for any other purpose.
 - This product contains small amount of chemicals. Please read instruction manual, GHS labels, SDS, and other necessary document thoroughly prior to use.
 - Please keep this information handy for future reference.
- <Safety>
- Please wash your hands thoroughly before and after the test. Do not inhale the chemical reagents.
 - It is highly recommended to wear protective gloves, eye protection, and mask upon using this product.
 - Avoid release chemical reagents or waste solution to the environment.
- <Storage>
- Please keep this product out of reach of children. Keep it in the dry and dark place at room temperature.
- <Other>
- Please check the expiration date shown on the box, and make sure to use within the date.
 - Specifications are subject to change without notice.



KYORITSU
CHEMICAL-CHECK Lab., Corp.

1-18-2 Hakusan, Midori-ku, Yokohama, Kanagawa
226-0006, JAPAN E-mail:eng@kyoritsu-lab.co.jp

2102