



氯 (低浓度)

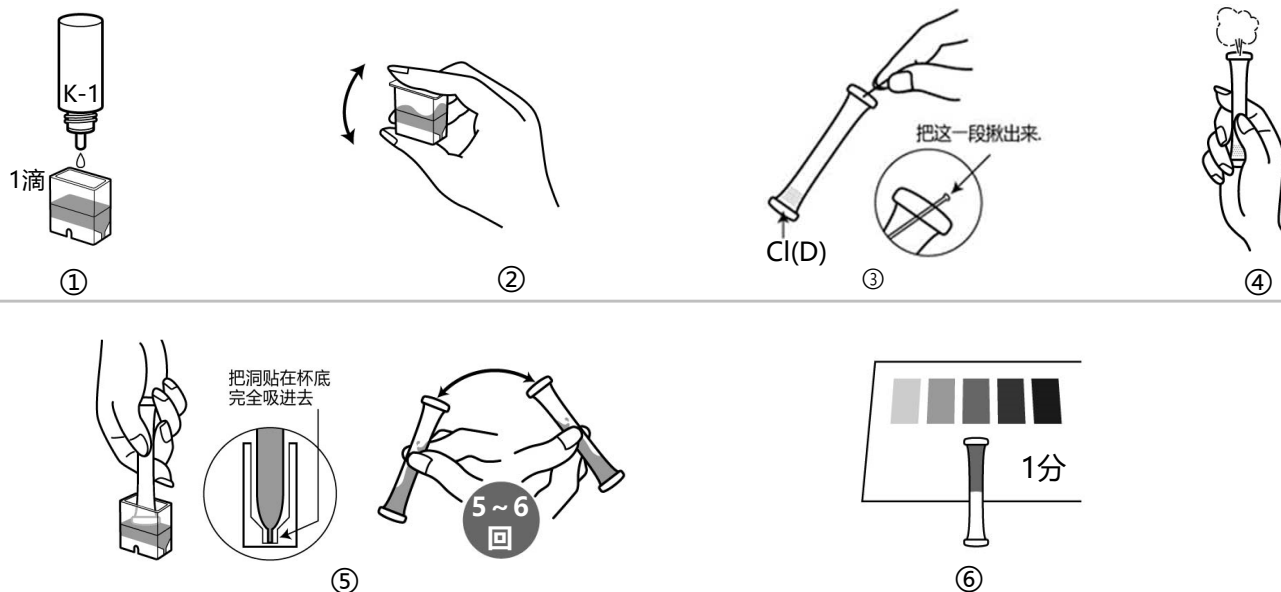
类型: WAK-Cl(D)

硝酸银比色法

主试剂: 荧光素、硝酸银

测量范围: Cl⁻ 0- 50以上mg/L(ppm)

测量方法



- ① 将测试水放入专用杯线 (1.5 mL) , 并从滴瓶中加入 1 滴 K-1 试剂。
- ② 盖上盖子摇2~3 次。
- ③ 拔出管子顶尖部的线。
- ④ 将孔朝上用手指用力捏住管子的下半部分, 挤出里面的空气。
- ⑤ 将孔直接放入测试水中, 松开捏住的手指, 等测试水全部吸入管中。轻轻摇动混合5~6 次左右注意不能让液体外泄。
- ⑥ 1分后将管子放在标准颜色上进行比色。

如何读取测量值

经过指定时间后, 将管中液体的颜色与标准颜色进行比较。最接近的标准颜色值是测试水的测量值。如果管内液体的颜色在标准颜色之间, 请读取中间值。

PACKTEST 使用前和使用后的处理注意事项

应急措施

管子里的试剂进入眼睛之后 → 请立即用大量的水冲洗。
管子里的试剂沾到皮肤或者衣服上 → 请立即用水冲洗。
管子里的试剂进入口中 → 请立即用水冲洗口腔。
如果误吞试剂或采取上述措施后有异常，请立即接受医生诊断。
有关试剂的危害性详细信息，请参阅外盒的“**基于全球统一制度的标签**”的提示内容。

保管

叠层包装打开后，请尽快使用。K-1 试剂和试管中的试剂对光敏感，请在暗处保存。

废弃

在经营活动中使用时，请根据适用的法律法规进行适当的处理。
在其他情况下，建议将管子作为“可燃烧垃圾”处理。

PACKTEST 氯(低浓度)

注意

1. 这种方法只测量测试水中的氯离子 (Cl⁻) 。
2. 氯离子超过50mg/L会引起沉淀，所以在比色前一定要轻轻摇晃。
3. 当氯离子超过150mg/L时，会出现红色或白色沉淀。在500-1000mg/L时，白色沉淀可能会增加，显色时颜色看起来会变浅。
请注意，如果浓度超过1000mg/L，则不会显色。如果预计氯化物浓度较高，请预先稀释后再测量。
4. 对于自来水中用于消毒的氯（由次氯酸钠等化学品产生的余氯）的测量，请使用以下产品。
PACKTEST 余氯（游离）（类型 WAK-CIO·DP）
PACKTEST 余氯（高浓度）（类型WAK-CIO（C））
5. 显色时的pH，约是7。pH 值超过6-9 范围的测试水，请用稀氢氧化钠溶液或稀硫酸等使中和后测量。
6. 测试水的温度应在15°C 至30°C 之间测量。水温低的话显色时间将加长。
7. 1次不能将测试水全部吸入管内时，请将孔朝上挤出空气，再重新进行一次。
8. 比色时，即使试剂没有全部溶解而残留下来，也不会影响测量。
9. 请在日光下进行比色。日光直射和一些荧光灯、汞灯、LED 可能难以比色。
10. 着色后，将线插回到管尖的孔中，以防止管中的液体泄漏。

共存物质的影响

标准颜色是使用标准液体做成的。如果考虑到其他物质的影响，请与法定方法进行比较或使用标准添加方法检查测量值。以下是在标准液体中添加单一物质的情况下对显色产生的影响数据。

≤1000mg/L	是不产生影响	...	B(III), F ⁻ , K ⁺ , Na ⁺ , NH ₄ ⁺ , Ni ²⁺ , NO ₂ ⁻ , NO ₃ ⁻ , SO ₄ ²⁻ , Zn ²⁺ , 苯酚
≤100mg/L	"	...	Cu ²⁺ , 阴离子表面活性剂
≤50mg/L	"	...	Al ³⁺
≤10mg/L	"	...	PO ₄ ³⁻
≤5mg/L	"	...	Ag ⁺ , Mo(VI)
≤1mg/L	"	...	Cr(VI), Fe ³⁺ , I ⁻ , S ₂ O ₃ ²⁻ , SO ₃ ²⁻ , 余氯

海水中存在大量的氯离子。

当溴离子、碘离子和氟离子等共存时，它们的反应方式与氯离子相同，产生正误差。

亚硫酸根离子、硫酸根离子和硫离子也会有干扰作用，在这种情况下，在测量之前，请先用双氧水等进行氧化后再进行测量。

【Caution】

- This product is made for analyzing water quality purpose only. Do not use for any other purpose.
 - This product contains small amount of chemicals. Please read instruction manual, GHS labels, SDS, and other necessary document thoroughly prior to use.
 - Please keep this information handy for future reference.
- <Safety>
- Please wash your hands thoroughly before and after the test. Do not inhale the chemical reagents.
 - It is highly recommended to wear protective gloves, eye protection, and mask upon using this product.
 - Avoid release chemical reagents or waste solution to the environment.
- <Storage>
- Please keep this product out of reach of children. Keep it in the dry and dark place at room temperature.
- <Other>
- Please check the expiration date shown on the box, and make sure to use within the date.
 - Specifications are subject to change without notice.



KYORITSU
CHEMICAL-CHECK Lab., Corp.

1-18-2 Hakusan, Midori-ku, Yokohama, Kanagawa
226-0006, JAPAN E-mail:eng@kyoritsu-lab.co.jp

2102