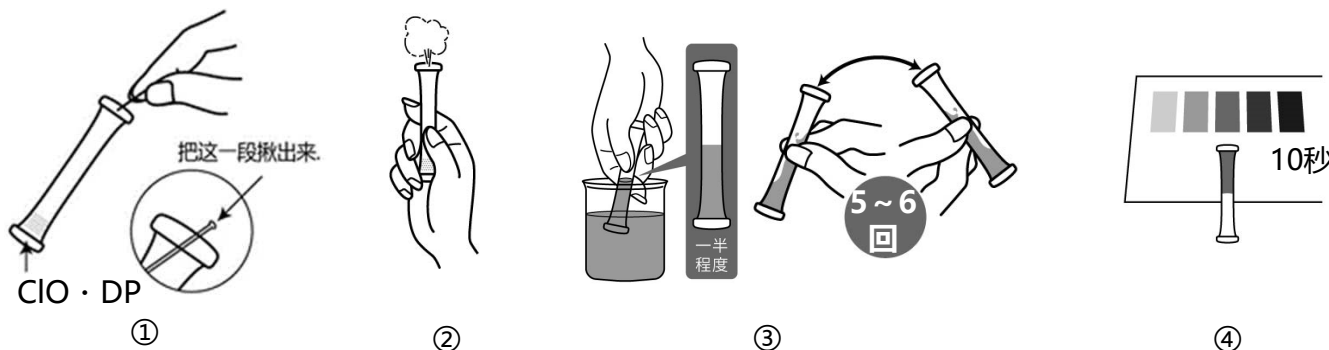


共立 **PACKTEST** 用法**余氯
(游离)**

类型: WAK-CIO-DP

DPD比色法主试剂: N,N-二乙基对苯二胺硫酸盐
测量范围: Cl 0.1-5mg/L(ppm)**测量方法**

- ① 拔出管子顶尖部的线。
- ② 将孔朝上用手指用力捏住管子的下半部分，挤出里面的空气。
- ③ 将孔直接放入测试水中，松开捏住的手指，等到吸进一半左右的水。轻轻摇动混合5~6次左右注意不能让液体外泄。
- ④ 10秒后将管子放在标准颜色上进行比色。
0mg/L 无法显色，将为无色。

如何读取测量值

经过指定时间后，将管中液体的颜色与标准颜色进行比较。最接近的标准颜色值是测试水的测量值。如果管内液体的颜色在标准颜色之间，请读取中间值。

PACKTEST 使用前和使用后的处理注意事项**应急措施**

管子里的试剂进入眼睛之后 → 请立即用大量的水冲洗。
管子里的试剂沾到皮肤或者衣服上 → 请立即用水冲洗。
管子里的试剂进入口中 → 请立即用水冲洗口腔。
如果误吞咽试剂或采取上述措施后有异常，请立即接受医生诊断。

保管

叠层包装打开后，请将其放入保鲜袋中，尽快使用。特别是在夏季和梅雨季节，试剂有时会因保存状态的不同而在几天内变质。

废弃

在经营活动中使用时，请根据适用的法律法规进行适当的处理。
在其他情况下，建议将管子作为“可燃烧垃圾”处理。

PACKTEST 余氯(游离)

注意

1. 不能测量氯离子（例如，溶解在水中的食盐 NaCl）。对于氯离子的测量，请使用PACKTEST 氯 (200)（类型: WAK-Cl(200)），PACKTEST 氯 (300)（类型: WAK-Cl(300)），或者 PACKTEST 氯 (低浓度)（类型: WAK-Cl(D)）。
2. 如果游离余氯较多，在大约100mg/L时，显色为暗红色，但在更多的情况下颜色则变浅，超过500mg/L时变成淡黄色或无色，请注意。
如果预计浓度较高，请使用PACKTEST 余氯（高浓度）（类型: WAK-ClO(C)，测量范围 5 ~ 1000以上mg/L）。
3. 如果吸入测试水一分钟后，显色更显强烈时，则说明结合了一些余氯发生了反应，产生更强显色。
如果经过放置更长的时间，颜色也受溶解氧的影响而加强显色。
4. 显色时的pH，约是7。pH 值超过5-9 范围的测试水，请用稀氢氧化钠溶液或稀硫酸等使中和后测量。
5. 测试水的温度应在15°C 至40°C 之间测量。水温低的话显色时间将加长。
6. 1次不能把测试水吸到管子的一半附近时，请将孔朝上挤出空气，再重新进行一次。
7. 比色时，即使试剂没有全部溶解而残留下来，也不会影响测量。
8. 请在日光下进行比色。日光直射和一些荧光灯、汞灯、LED 可能难以比色。
9. 着色后，将线插回到管尖的孔中，以防止管中的液体泄漏。

共存物质的影响

标准颜色是使用标准液体做成的。如果考虑到其他物质的影响，请与法定方法进行比较或使用标准添加方法检查测量值。以下是在标准液体中添加单一物质的情况下对显色产生的影响数据。

≤1000mg/L 是不产生影响	...	B(III), Ba ²⁺ , Ca ²⁺ , Cd ²⁺ , Cl ⁻ , F ⁻ , K ⁺ , Mg ²⁺ , Mn ²⁺ , Mo(VI), Na ⁺ , PO ₄ ³⁻ , SO ₄ ²⁻ , Zn ²⁺
≤500mg/L	„	... Ni ²⁺ , NO ₃ ⁻
≤100mg/L	„	... Co ²⁺
≤50mg/L	„	... Cr ³⁺ , Fe ³⁺ , 苯酚
≤5mg/L	„	... Al ³⁺ , Cu ²⁺
即使存在一点也会产生影响	...	Ag ⁺ , Cr(VI), NH ₄ ⁺

CN⁻、Fe²⁺、NO₂⁻等的还原性物质会消耗余氯。

另外，Ag⁺、Cr(VI)、Fe³⁺和其他氧化性物质也可能使颜色显色。

NH₄⁺与游离余氯产生反应，形成结合余氯，虽然减少游离余氯，但总余氯不产生变化。

I⁻在测试水中共存时，结合余氯也同时被测量。

海水不会影响。

【Caution】

- This product is made for analyzing water quality purpose only. Do not use for any other purpose.
 - This product contains small amount of chemicals. Please read instruction manual, GHS labels, SDS, and other necessary document thoroughly prior to use.
 - Please keep this information handy for future reference.
- <Safety>
- Please wash your hands thoroughly before and after the test. Do not inhale the chemical reagents.
 - It is highly recommended to wear protective gloves, eye protection, and mask upon using this product.
 - Avoid release chemical reagents or waste solution to the environment.
- <Storage>
- Please keep this product out of reach of children. Keep it in the dry and dark place at room temperature.
- <Other>
- Please check the expiration date shown on the box, and make sure to use within the date.
 - Specifications are subject to change without notice.



KYORITSU
CHEMICAL-CHECK Lab., Corp.

1-18-2 Hakusan, Midori-ku, Yokohama, Kanagawa
226-0006, JAPAN E-mail:eng@kyoritsu-lab.co.jp

2102