



# 游离氰化物

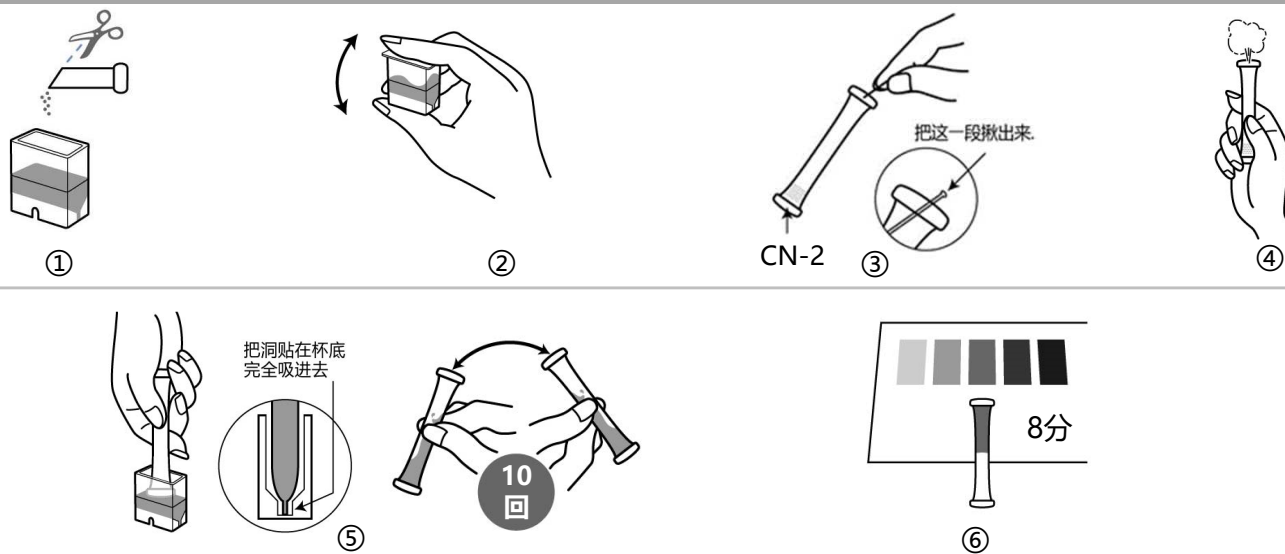
## 4-吡啶羧酸比色法

类型: WAK-CN-2

主试剂: 4-吡啶羧酸钠

测量范围:  $\text{CN}^-$  0.02 以下- 2 mg/L(ppm)

### 测量方法



- ① 将测试水放入专用杯线 (1.5 mL)，切下K-1试剂 (小包装)，加入其中。
- ② 盖上盖子摇5~6次。
- ③ 拔出管子顶尖部的线。
- ④ 将孔朝上用手指用力捏住管子的下半部分，挤出里面的空气。
- ⑤ 将孔直接放入测试水中，松开捏住的手指，等测试水全部吸入管中。轻轻摇动混合10次左右注意不能让液体外泄。
- ⑥ 8分后将管子放在标准颜色上进行比色。0mg/L无法显色，将为无色。

### 如何读取测量值

经过指定时间后，将管中液体的颜色与标准颜色进行比较。最接近的标准颜色值是测试水的测量值。如果管内液体的颜色在标准颜色之间，请读取中间值。

### PACKTEST 使用前和使用后的处理注意事项

#### 应急措施

- 管子里的试剂进入眼睛之后 → 请立即用水冲洗不少于15分钟。  
即使没有疼痛或异常，一定要立即接受眼科医生的诊断。
- 管子里的试剂沾到皮肤或者衣服上 → 请立即用水冲洗。
- 管子里的试剂进入口中 → 请立即用水冲洗口腔  
如果误吞咽试剂或采取上述措施后有异常，请立即接受医生诊断。  
有关试剂的危害性详细信息，请参阅外盒背面的“基于全球统一制度的标签”的提示内容。

#### 保管

叠层包装打开后，请将其放入保鲜袋中，尽快使用。特别是在夏季和梅雨季节，试剂有时会因保存状态的不同而在几天内变质。

#### 废弃

在经营活动中使用时，请根据适用的法律法规进行适当的处理。  
在其他情况下，建议将管子作为“可燃垃圾”处理。

## 注意

1. 这种方法只能测量测试水中的游离氰 (CN<sup>-</sup>)，不能测量总氰。
2. 如果含有氰化物，它会先变得淡红,然后显色成标准色的蓝色。
3. 显色时的pH, 约是6。用氢氧化钠溶液将测试水的 pH 值调至 12 即可直接测量。  
pH 值超过5-12 范围的测试水, 请先用稀氢氧化钠溶液或稀硫酸等使中和后再测量。
4. 1000mg/L 的氰化物标准液, 比标准颜色的“2”更强烈显色。如果预计浓度较高, 请预先稀释后再测量。
5. 测试水的温度应在15°C 至40°C 之间测量。
6. 不能一次全部把测试水吸到管子里时, 请将孔朝上挤出空气, 再重新进行一次。
7. 比色时, 即使试剂没有全部溶解而残留下来, 也不会影响测量。
8. 请在日光下进行比色。日光直射和一些荧光灯、汞灯、LED 可能难以比色。
9. 着色后, 将线插回到管尖的孔中, 以防止管中的液体泄漏。

## 共存物质的影响

标准颜色是使用标准液体做成的。如果考虑到其他物质的影响, 请与法定方法进行比较或使用标准添加方法检查测量值。以下是在标准液体中添加单一物质的情况下对显色产生的影响数据。

≤1000mg/L 是不产生影响	...	Al <sup>3+</sup> , As(III), B(III), Ba <sup>2+</sup> , Ca <sup>2+</sup> , Cl <sup>-</sup> , F <sup>-</sup> , K <sup>+</sup> , Mg <sup>2+</sup> , Mo(VI), Na <sup>+</sup> , NH <sub>4</sub> <sup>+</sup> , NO <sub>3</sub> <sup>-</sup> , PO <sub>4</sub> <sup>3-</sup> , SO <sub>4</sub> <sup>2-</sup> , Zn <sup>2+</sup> , EDTA, 阴离子表面活性剂, 苯酚
≤100mg/L	"	...
≤50mg/L	"	...
≤10mg/L	"	...
≤5mg/L	"	...
即使存在一点也会产生影响	...	Co <sup>2+</sup> , I <sup>-</sup> , Mn <sup>2+</sup> , Ni <sup>2+</sup> , SCN <sup>-</sup> , SO <sub>3</sub> <sup>2-</sup> , 一些亚乙基胺

海水不能测量。

干扰性共存物质通常会导致较少的显色。

已知只有硫氰酸和一些亚乙基胺 (四亚乙基五胺、五亚乙基六胺) 会引起强烈的显色。

氧化性物质和还原性物质可能会产生影响。

次氯酸盐分解氰化物。

金属和氰化物的复合物可能不会被检测为游离氰化物。

如果预计会受到工厂废水等共存物质的干扰, 请用蒸馏或通风方式等预先处理后进行测量。

## **【Caution】**

- This product is made for analyzing water quality purpose only. Do not use for any other purpose.
  - This product contains small amount of chemicals. Please read instruction manual, GHS labels, SDS, and other necessary document thoroughly prior to use.
  - Please keep this information handy for future reference.
- <Safety>
- Please wash your hands thoroughly before and after the test. Do not inhale the chemical reagents.
    - It is highly recommended to wear protective gloves, eye protection, and mask upon using this product.
    - Avoid release chemical reagents or waste solution to the environment.
- <Storage>
- Please keep this product out of reach of children. Keep it in the dry and dark place at room temperature.
- <Other>
- Please check the expiration date shown on the box, and make sure to use within the date.
    - Specifications are subject to change without notice.



**KYORITSU**  
CHEMICAL-CHECK Lab., Corp.

1-18-2 Hakusan, Midori-ku, Yokohama, Kanagawa  
226-0006, JAPAN E-mail:eng@kyoritsu-lab.co.jp

2102