

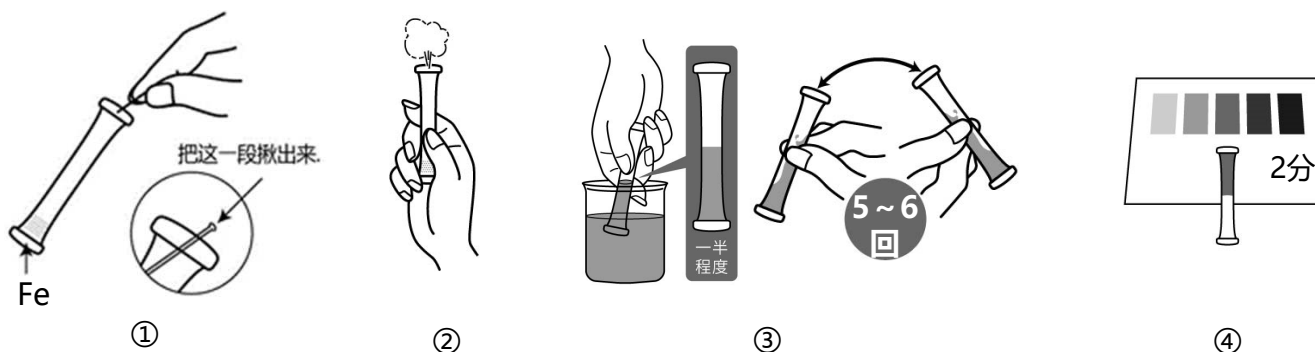
共立 **PACKTEST** 用法**铁**

类型: WAK-Fe

**还原与邻菲咯啉比色法**

主试剂: 邻菲咯啉

测量范围: Fe 0.2-10 mg/L(ppm)

**测量方法**

- ① 拔出管子顶尖部的线。
- ② 将孔朝上用手指用力捏住管子的下半部分，挤出里面的空气。
- ③ 将孔直接放入测试水中，松开捏住的手指，等到吸进一半左右的水。  
轻轻摇动混合5~6次左右注意不能让液体外泄。
- ④ 2分后将管子放在标准颜色上进行比色。  
0mg/L 无法显色，将为无色。

**如何读取测量值**

经过指定时间后，将管中液体的颜色与标准颜色进行比较。最接近的标准颜色值是测试水的测量值。  
如果管内液体的颜色在标准颜色之间，请读取中间值。

**PACKTEST 使用前和使用后的处理注意事项****应急措施**

管子里的试剂进入眼睛之后 → 请立即用大量的水冲洗。  
管子里的试剂沾到皮肤或者衣服上 → 请立即用水冲洗。  
管子里的试剂进入口中 → 请立即用水冲洗口腔。  
如果误吞咽试剂或采取上述措施后有异常，请立即接受医生诊断。

**保管**

叠层包装打开后，请将其放入保鲜袋中，尽快使用。特别是在夏季和梅雨季节，试剂有时会因保存状态的不同而在几天内变质。

**废弃**

在经营活动中使用时，请根据适用的法律法规进行适当的处理。  
在其他情况下，建议将管子作为“可燃烧垃圾”处理。

## 注意

1. 这种方法只测量水中离子状态 ( $\text{Fe}^{2+}, \text{Fe}^{3+}$ ) 的铁。总铁, 包括红水等悬浮铁的测量, 请按下述的方法先溶解后再进行。
2. 水培中等使用的EDTA铁, 也可以测量。
3. 显色时的pH, 约是6。pH 值超过2-9 范围的测试水, 请用稀氢氧化钠溶液或稀硫酸等使中和后测量。
4. 1000mg/L 的铁标准液, 比标准颜色的“10”更强烈显色。如果预计浓度较高, 请预先稀释后再测量。
5. 测试水的温度应在15°C 至40°C 之间测量。水温低的话显色时间将加长。
6. 1次不能把测试水吸到管子的一半附近时, 请将孔朝上挤出空气, 再重新进行一次。
7. 比色时, 即使试剂没有全部溶解而残留下来, 也不会影响测量。
8. 请在日光下进行比色。日光直射和一些荧光灯、汞灯、LED 可能难以比色。
9. 着色后, 将线插回到管尖的孔中, 以防止管中的液体泄漏。

## 包括红水在内的总铁测量方法

请用稀硫酸等将测试水的pH值降低到小于2之后, 加热至沸腾。将其冷却到室温为止, 使pH值在2-4后, 吸到试管里进行测量。

当测量缓冲能力低的水时, 如自来水, 在20mL测试水中加入2至3滴 (0.1-0.2mL) 1mol/L的硫酸, 加热, 冷却后直接吸入试管中, 可以不经中和而测量。

## 共存物质的影响

标准颜色是使用标准液体做成的。如果考虑到其他物质的影响, 请与法定方法进行比较或使用标准添加方法检查测量值。以下是在标准液体中添加单一物质的情况下对显色产生的影响数据。

|           |        |     |                                                                                                                                                                                                                                                     |
|-----------|--------|-----|-----------------------------------------------------------------------------------------------------------------------------------------------------------------------------------------------------------------------------------------------------|
| ≤1000mg/L | 是不产生影响 | ... | B(III), $\text{Ca}^{2+}$ , $\text{Cl}^-$ , $\text{F}^-$ , $\text{I}^-$ , $\text{K}^+$ , $\text{Mg}^{2+}$ , Mo(VI), $\text{Na}^+$ , $\text{NH}_4^+$ , $\text{NO}_2^-$ , $\text{NO}_3^-$ , $\text{PO}_4^{3-}$ , $\text{SO}_4^{2-}$ , 阴离子表面活性剂, 苯酚, 甲醛 |
| ≤500mg/L  | ”      | ... | $\text{Al}^{3+}$ , $\text{Ba}^{2+}$                                                                                                                                                                                                                 |
| ≤200mg/L  | ”      | ... | $\text{Cr}^{3+}$ , $\text{Mn}^{2+}$                                                                                                                                                                                                                 |
| ≤100mg/L  | ”      | ... | 余氯                                                                                                                                                                                                                                                  |
| ≤50mg/L   | ”      | ... | Cr(VI)                                                                                                                                                                                                                                              |
| ≤10mg/L   | ”      | ... | $\text{Ag}^+$ , $\text{CN}^-$                                                                                                                                                                                                                       |
| ≤5mg/L    | ”      | ... | $\text{Co}^{2+}$ , $\text{Cu}^{2+}$ , $\text{Ni}^{2+}$ , $\text{Zn}^{2+}$                                                                                                                                                                           |

海水不会影响。

氧化物质可能会影响。

## **【Caution】**

- This product is made for analyzing water quality purpose only. Do not use for any other purpose.
  - This product contains small amount of chemicals. Please read instruction manual, GHS labels, SDS, and other necessary document thoroughly prior to use.
  - Please keep this information handy for future reference.
- <Safety>
- Please wash your hands thoroughly before and after the test. Do not inhale the chemical reagents.
    - It is highly recommended to wear protective gloves, eye protection, and mask upon using this product.
    - Avoid release chemical reagents or waste solution to the environment.
- <Storage>
- Please keep this product out of reach of children. Keep it in the dry and dark place at room temperature.
- <Other>
- Please check the expiration date shown on the box, and make sure to use within the date.
    - Specifications are subject to change without notice.



**KYORITSU**  
CHEMICAL-CHECK Lab., Corp.

1-18-2 Hakusan, Midori-ku, Yokohama, Kanagawa  
226-0006, JAPAN E-mail:eng@kyoritsu-lab.co.jp

2102