

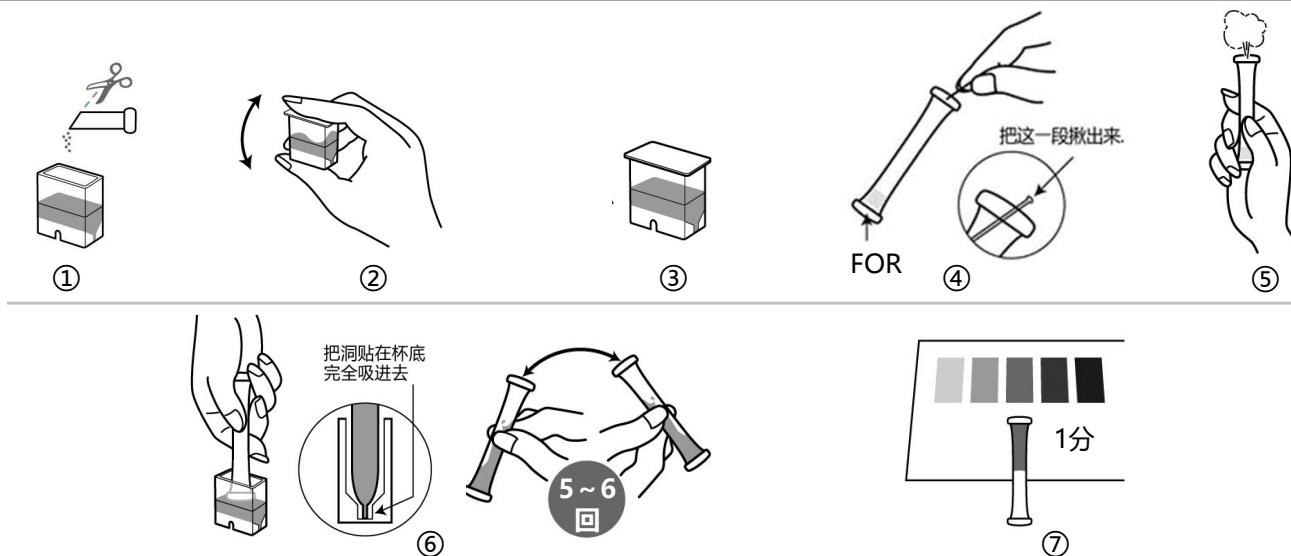
共立 **PACKTEST** 用法**甲醛**

类型: WAK-FOR

MBTH比色法

主试剂: 3-甲基-2-苯并噻唑啉酮脲盐酸盐

测量范围: HCHO 0 - 2 mg/L(ppm)

测量方法

- ① 将测试水放入专用杯线 (1.5 mL)，切下K-1 试剂 (小包装)，加入其中。
- ② 盖上盖子摇晃5-6次以使其溶解。
- ③ 静置3分钟。
- ④ 拔出管子顶尖部的线。
- ⑤ 将孔朝上用手指用力捏住管子的下半部分，挤出里面的空气。
- ⑥ 将孔直接放入测试水中，松开捏住的手指，等测试水全部吸入管中。轻轻摇动混合5~6 次左右注意不能让液体外泄。
- ⑦ 1分后将管子放在标准颜色上进行比色。

如何读取测量值

经过指定时间后，将管中液体的颜色与标准颜色进行比较。最接近的标准颜色值是测试水的测量值。
如果管内液体的颜色在标准颜色之间，请读取中间值。

PACKTEST 使用前和使用后的处理注意事项**应急措施**

管子里的试剂进入眼睛之后 → 请立即用大量的水冲洗。
管子里的试剂沾到皮肤或者衣服上 → 请立即用水冲洗。
管子里的试剂进入口中 → 请立即用水冲洗口腔。
如果误吞咽试剂或采取上述措施后有异常，请立即接受医生诊断。
有关试剂的危害性详细信息，请参阅外盒背面的“基于全球统一制度的标签”的提示内容。

保管

叠层包装打开后，请尽快使用。

废弃

在经营活动中使用时，请根据适用的法律法规进行适当的处理。
在其他情况下，建议将管子作为“可燃垃圾”处理。

注意

1. 显色时的pH, 约是3。pH 值超过5 - 8 范围的测试水, 请用稀氢氧化钠溶液或稀硫酸等使中和后测量。
2. 在1000 mg/L 的甲醛标准液体中, 会显色等于或高于标准颜色"2", 但在2000 mg/L 时, 显色与"0.2"- "0.5"等同, 超过5000 mg/L时, 显色与"0.1"等同。如果预计浓度较高, 请预先稀释后再测量。
3. 测试水的温度应在15°C 至40°C 之间测量。水温低的话显色时间将加长。
4. 1次不能将测试水全部吸入管内时, 请将孔朝上挤出空气, 再重新进行一次。
5. 比色时, 即使试剂没有全部溶解而残留下来, 也不会影响测量。
6. 请在日光下进行比色。日光直射和一些荧光灯,汞灯,LED 可能难以比色。
7. 着色后, 将线插回到管尖的孔中, 以防止管中的液体泄漏。

共存物质的影响

标准颜色是使用标准液体做成的。如果考虑到其他物质的影响, 请与法定方法进行比较或使用标准添加方法检查测量值。以下是在标准液体中添加单一物质的情况下对显色产生的影响数据。

≤1000mg/L	是不产生影响	...	B(III), Ba ²⁺ , Ca ²⁺ , Cl ⁻ , I ⁻ , K ⁺ , Mg ²⁺ , Mn ²⁺ , Mo(VI), Na ⁺ , NH ₄ ⁺ , NO ₃ ⁻ , SO ₄ ²⁻ , Zn ²⁺
≤500mg/L	"	...	Co ²⁺
≤100mg/L	"	...	Al ³⁺ , F ⁻ , PO ₄ ³⁻
≤50mg/L	"	...	苯酚
≤20mg/L	"	...	阴离子表面活性剂, 余氯
≤10mg/L	"	...	Cr ³⁺ , Cr(VI), Cu ²⁺ , Fe ²⁺ , Fe ³⁺ , Ni ²⁺ , NO ₂ ⁻
≤1mg/L	"	...	CN ⁻

海水不会影响。

氧化性物质和还原性物质可能会产生影响。

【Caution】

- This product is made for analyzing water quality purpose only. Do not use for any other purpose.
 - This product contains small amount of chemicals. Please read instruction manual, GHS labels, SDS, and other necessary document thoroughly prior to use.
 - Please keep this information handy for future reference.
- <Safety>
- Please wash your hands thoroughly before and after the test. Do not inhale the chemical reagents.
 - It is highly recommended to wear protective gloves, eye protection, and mask upon using this product.
 - Avoid release chemical reagents or waste solution to the environment.
- <Storage>
- Please keep this product out of reach of children. Keep it in the dry and dark place at room temperature.
- <Other>
- Please check the expiration date shown on the box, and make sure to use within the date.
 - Specifications are subject to change without notice.



KYORITSU
CHEMICAL-CHECK Lab., Corp.

1-18-2 Hakusan, Midori-ku, Yokohama, Kanagawa
226-0006, JAPAN E-mail:eng@kyoritsu-lab.co.jp

2102