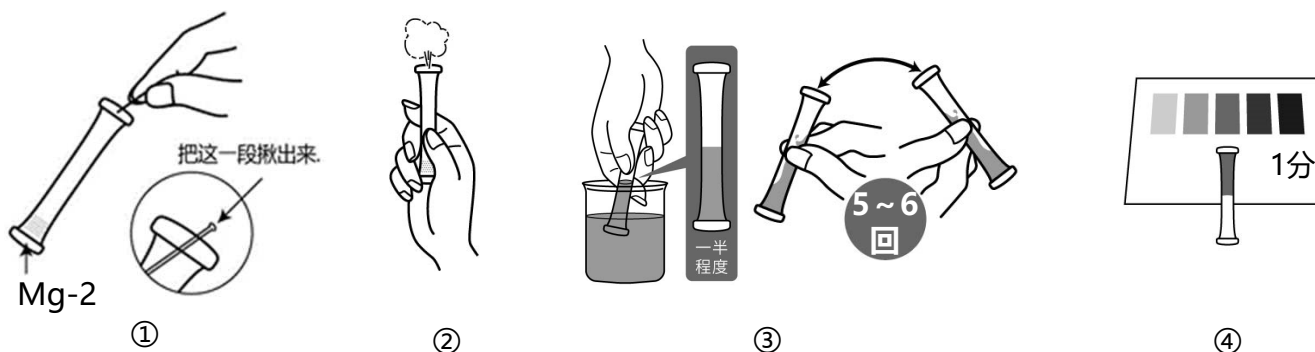


共立 **PACKTEST** 用法**镁**

类型: WAK-Mg-2

钛黄比色法

主试剂: 钛黄
 测量范围: Mg 0-20 mg/L (ppm)
 (硬度表示 CaCO₃ 0-82 mg/L (ppm))

测量方法

- ① 拔出管子顶尖部的线。
- ② 将孔朝上用手指用力捏住管子的下半部分，挤出里面的空气。
- ③ 将孔直接放入测试水中，松开捏住的手指，等到吸进一半左右的水。轻轻摇动混合5~6次左右注意不能让液体外泄。
- ④ 1分后将管子放在标准颜色上进行比色。

如何读取测量值

经过指定时间后，将管中液体的颜色与标准颜色进行比较。最接近的标准颜色值是测试水的测量值。如果管内液体的颜色在标准颜色之间，请读取中间值。

PACKTEST 使用前和使用后的处理注意事项

管子里的试剂是强碱性的。尤其是进入眼睛会很危险。

应急措施

管子里的试剂进入眼睛之后 → 请立即用水冲洗不少于15分钟。
 即使没有疼痛或异常，一定要立即接受眼科医生的诊断。
 管子里的试剂沾到皮肤或者衣服上 → 请立即用水冲洗。
 管子里的试剂进入口中 → 请立即用水冲洗口腔。
 如果误吞咽试剂或采取上述措施后有异常，请立即接受医生诊断。
 有关试剂的危害性详细信息，请参阅外盒的“基于全球统一制度的标签”的提示内容。

保管

叠层包装打开后，尽快使用。

废弃

在经营活动中使用时，请根据适用的法律法规进行适当的处理。
 在其他情况下，建议将管子作为“可燃垃圾”处理。

注意

1. 这种方法只测量水中离子状态 (Mg^{2+}) 的镁。如果需要取得包括混浊如氢氧化物等的测量值, 请在测量前先将其溶解后再进行。
2. 如果需要镁硬度值 (镁含量换算为等量的碳酸钠), 请在标准颜色的()中读取该测量值。
或者, 将镁的测量值乘以4.1, 就可以得到镁硬度。
镁硬度($CaCO_3$ mg/L)=镁(Mg mg/L)×4.1
3. 显色时的pH, 约是13。pH值为6 以下的测试水, 请用稀氢氧化钠溶液等使中和后测量。
4. 30mg/L 的镁标准液, 与标准颜色的“20”做同等以上的显色, 但100mg/L的情况下显色则较弱。如果预计浓度较高, 请预先稀释后再测量。
5. 测试水的温度应在15°C 至40°C 之间测量。水温低的话显色时间将加长。
6. 1次不能把测试水吸到管子的一半附近时, 请将孔朝上挤出空气, 再重新进行一次。如果测试水量太多, 则显色较弱, 如果测试水量太少, 则显色时间将加长。
7. 比色时, 即使试剂没有全部溶解而残留下来, 也不会影响测量。
8. 请在日光下进行比色。日光直射和一些荧光灯, 汞灯, LED 可能难以比色。
9. 着色后, 将线插回到管尖的孔中, 以防止管中的液体泄漏。

共存物质的影响

标准颜色是使用标准液体做成的。如果考虑到其他物质的影响, 请与法定方法进行比较或使用标准添加方法检查测量值。以下是在标准液体中添加单一物质的情况下对显色产生的影响数据。

≤1000mg/L	是不产生影响	...	Cl^- , K^+ , Na^+ , NH_4^+ , NO_2^- , NO_3^- , SO_4^{2-}
≤100mg/L	”	...	Ca^{2+} , PO_4^{3-}
≤5mg/L	”	...	Mn^{2+} , 余氯
≤1mg/L	”	...	Cu^{2+} , Fe^{2+} , Fe^{3+} , Zn^{2+}

如果不包括干扰离子, 经过一分钟的反应时间后, 颜色逐渐开始退色。
如果含有少量的金属离子, 退色需要5-10分钟左右。

【Caution】

- This product is made for analyzing water quality purpose only. Do not use for any other purpose.
 - This product contains small amount of chemicals. Please read instruction manual, GHS labels, SDS, and other necessary document thoroughly prior to use.
 - Please keep this information handy for future reference.
- <Safety>
- Please wash your hands thoroughly before and after the test. Do not inhale the chemical reagents.
 - It is highly recommended to wear protective gloves, eye protection, and mask upon using this product.
 - Avoid release chemical reagents or waste solution to the environment.
- <Storage>
- Please keep this product out of reach of children. Keep it in the dry and dark place at room temperature.
- <Other>
- Please check the expiration date shown on the box, and make sure to use within the date.
 - Specifications are subject to change without notice.



KYORITSU
CHEMICAL-CHECK Lab., Corp.

1-18-2 Hakusan, Midori-ku, Yokohama, Kanagawa
226-0006, JAPAN E-mail:eng@kyoritsu-lab.co.jp

2102