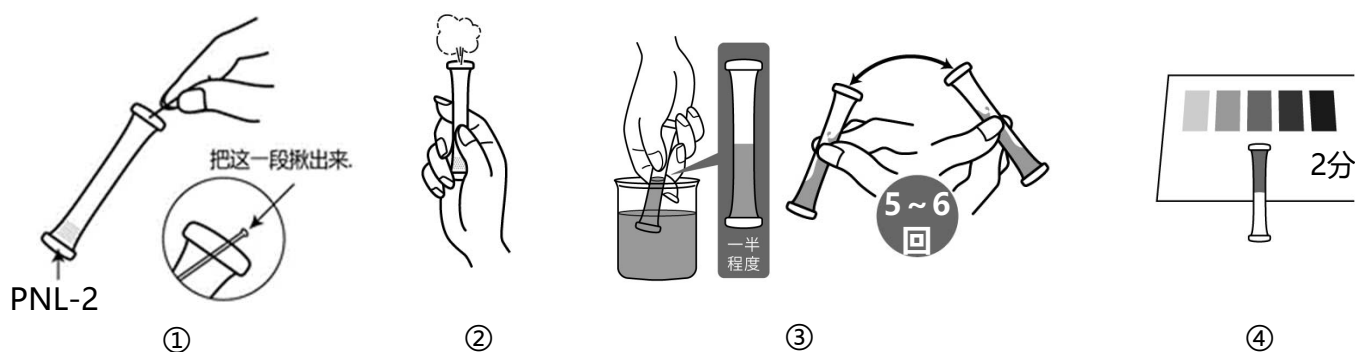


共立 **PACKTEST** 用法**苯酚**

类型: WAK-PNL-2

4-氨基安替比林比色法

主试剂: 4-氨基安替比林

测量范围: C₆H₅OH 0-10 mg/L(ppm)**测量方法**

- ① 拔出管子顶尖部的线。
- ② 将孔朝上用手指用力捏住管子的下半部分，挤出里面的空气。
- ③ 将孔直接放入测试水中，松开捏住的手指，等到吸进一半左右的水。轻轻摇动混合5~6次左右注意不能让液体外泄。
- ④ 2分钟后,将试管放在标准颜色上进行比色。

如何读取测量值

经过指定时间后，将管中液体的颜色与标准颜色进行比较。最接近的标准颜色值是测试水的测量值。如果管内液体的颜色在标准颜色之间，请读取中间值。

PACKTEST 使用前和使用后的处理注意事项**应急措施**

管子里的试剂进入眼睛之后 → 请立即用大量的水冲洗。
 管子里的试剂沾到皮肤或者衣服上 → 请立即用水冲洗。
 管子里的试剂进入口中 → 请立即用水冲洗口腔。
 如果误吞咽试剂或采取上述措施后有异常，请立即接受医生诊断。
 有关试剂的危害性详细信息，请参阅外盒的“基于全球统一制度的标签”的提示内容。

保管

叠层包装打开后，请将其放入保鲜袋中、尽快使用。特别是在夏季和梅雨季节，试剂有时会因保存状态的不同而在几天内变质。管子里的试剂具有相对的热敏性质。请注意30°C以上的高温和潮湿天气。
 长时间放置在35°C以上的高温状态下，显色将变弱。

废弃

在经营活动中使用时，请根据适用的法律法规进行适当的处理。
 在其他情况下，建议将管子作为“可燃垃圾”处理。

PACKTEST 苯酚

注意

1. 这种方法只能测量测试水中的苯酚，不能测量甲酚。
酚类还包括在*o*-位和*m*-位有取代基的酚类衍生物，但显色的强度取决于取代基的类型、位置和数量。
2. 显色时的pH，约是9。pH 值超过4-10 范围的测试水，请用稀氢氧化钠溶液或稀硫酸等使中和后测量。
3. 1000mg/L 的苯酚标准液，会显色等于或高于标准颜色"10"。如果预计浓度较高，请预先稀释后再测量。
4. 测试水的温度应在15°C 至40°C 之间测量。
5. 1次不能把检测水吸到管子的一半附近时，请将孔朝上挤出空气，再重新进行一次。
6. 比色时，即使试剂没有全部溶解而残留下来，也不会影响测量。
7. 请在日光下进行比色。日光直射和一些荧光灯、汞灯、LED 可能难以比色。
8. 着色后，将线插回到管尖的孔中，以防止管中的液体泄漏。

共存物质的影响

如果预计会受到工厂废水等共存物质的干扰，请用蒸馏等预先处理后进行测量。
标准颜色是使用标准液体做成的。如果考虑到其他物质的影响，请与法定方法进行比较或使用标准添加方法检查测量值。以下是在标准液体中添加单一物质的情况下对显色产生的影响数据。

≤1000mg/L	是不产生影响	...	Al ³⁺ , B(III), Ba ²⁺ , Br ⁻ , Ca ²⁺ , Cl ⁻ , F ⁻ , I ⁻ , K ⁺ , Mg ²⁺ , Mo(VI), Na ⁺ , NH ₄ ⁺ , NO ₂ ⁻ , NO ₃ ⁻ , PO ₄ ³⁻ , SO ₄ ²⁻ , Zn ²⁺ , 阴离子表面活性剂, 非离子表面活性剂, 阳离子表面活性剂, EDTA, 柠檬酸, 葡萄糖, 五水硫代硫酸钠
≤500mg/L	"	...	抗坏血酸
≤200mg/L	"	...	Ni ²⁺ , 双氧水
≤100mg/L	"	...	Co ²⁺ , Fe ²⁺
≤50mg/L	"	...	Cu ²⁺ , Fe ³⁺
≤20mg/L	"	...	Cr ³⁺ , 余氯
≤2mg/L	"	...	Mn ²⁺

海水不能测量。（如果用纯水稀释2倍以上，不受影响。）

氧化性物质和还原性物质可能会产生影响。

低于10% (w/w) 的乙醇不会影响。

【Caution】

- This product is made for analyzing water quality purpose only. Do not use for any other purpose.
 - This product contains small amount of chemicals. Please read instruction manual, GHS labels, SDS, and other necessary document thoroughly prior to use.
 - Please keep this information handy for future reference.
- <Safety>
- Please wash your hands thoroughly before and after the test. Do not inhale the chemical reagents.
 - It is highly recommended to wear protective gloves, eye protection, and mask upon using this product.
 - Avoid release chemical reagents or waste solution to the environment.
- <Storage>
- Please keep this product out of reach of children. Keep it in the dry and dark place at room temperature.
- <Other>
- Please check the expiration date shown on the box, and make sure to use within the date.
 - Specifications are subject to change without notice.



KYORITSU
CHEMICAL-CHECK Lab., Corp.

1-18-2 Hakusan, Midori-ku, Yokohama, Kanagawa
226-0006, JAPAN E-mail:eng@kyoritsu-lab.co.jp

2102