



硫化氢

类型: WAK-S

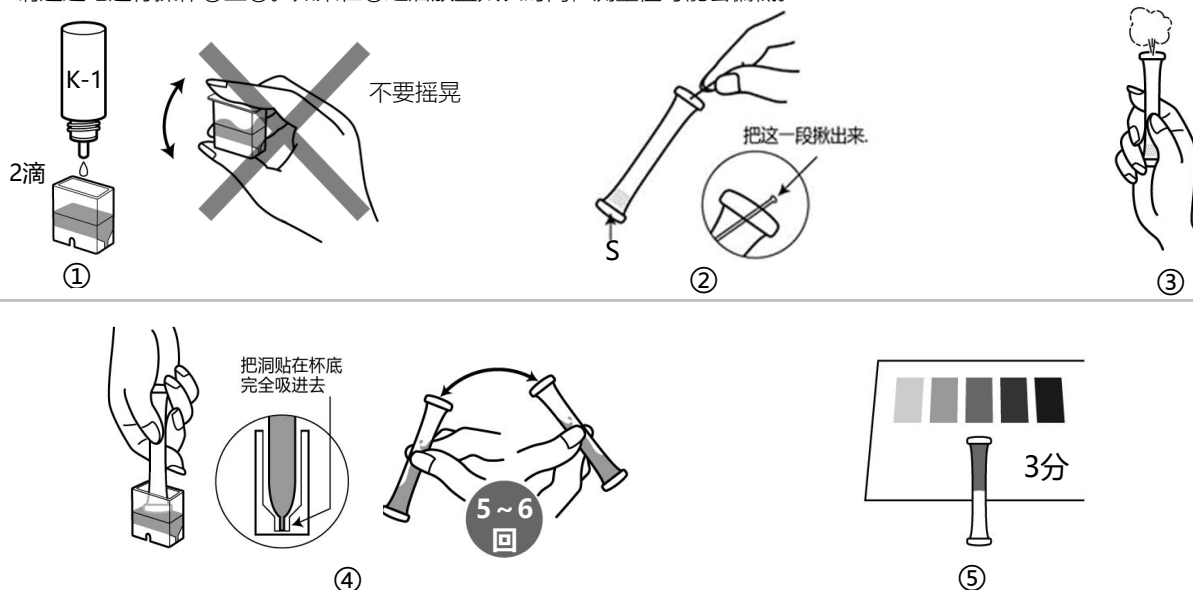
亚甲基蓝比色法

主试剂: 对氨基二乙基苯胺硫酸盐

测量范围: S^{2-} 0.1- 5 mg/L(ppm)

测量方法

※请迅速地进行操作①至④。如果在①之后放置太长时间, 测量值可能会偏低。



- ① 将测试水放入专用杯线 (1.5 mL), 并从滴瓶中加入 2 滴 K-1 试剂。
- ② 拔出管子顶尖部的线。
- ③ 将孔朝上用手指用力捏住管子的下半部分, 挤出里面的空气。
- ④ 将孔直接放入测试水中, 松开捏住的手指, 等验水全部吸入管中。轻轻摇动混合5~6次左右注意不能让液体外泄。
- ⑤ 3分后将管子放在标准颜色上进行比色。

如何读取测量值

经过指定时间后, 将管中液体的颜色与标准颜色进行比较。最接近的标准颜色值是测试水的测量值。如果管内液体的颜色在标准颜色之间, 请读取中间值。

PACKTEST 使用前和使用后的处理注意事项

K-1 试剂以及管子里的试剂是强酸性的。

应急措施

管子里的试剂进入眼睛之后 → 请立即用水冲洗不少于15 分钟。

即使没有疼痛或异常，一定要立即接受眼科医生的诊断。

管子里的试剂沾到皮肤或者衣服上 → 请立即用水冲洗。

管子里的试剂进入口中 → 请立即用水冲洗口腔

如果误吞咽试剂或采取上述措施后有异常，请立即接受医生诊断。

有关试剂的危害性详细信息，请参阅外盒的“**基于全球统一制度的标签**”的提示内容。

保管

叠层包装打开后，请将其放入保鲜袋中，尽快使用。特别是在夏季和梅雨季节，试剂有时会因保存状态的不同而在几天内变质。

废弃

在经营活动中使用时，请根据适用的法律法规进行适当的处理。

在其他情况下，建议将管子作为“可燃烧垃圾”处理。

注意

1. 这种方法只测量硫化氢 (H₂S)、硫化氢离子 (HS⁻) 和硫化物离子 (S²⁻) 状态的硫。硫酸和亚硫酸不能测量。
2. 将得到的测量值乘以1.06可以转化为硫化氢 (H₂S) 的浓度。
3. 显色时的pH, 约是1。pH 值为9以上的测试水, 请用稀硫酸等使中和后测量。
4. 在测量硫化物超过20mg/L的测试水, 颜色会随着浓度的增加而减弱显色。
如有硫化氢气味, 预计浓度较高, 请预先稀释后再测量。
5. 在不含硫化物的测试水中, 显色可能会呈淡粉色。
6. 测试水的温度应在15°C 至40°C 之间测量。水温低的话显色时间将加长。
7. 加入K-1试剂后, 不要摇晃, 立即将其吸到试管中。摇晃或时间过长, 显色可能会减弱。
8. 1次不能将测试水全部吸入管内时, 请将孔朝上挤出空气, 再重新进行一次。
9. 比色时, 即使试剂没有全部溶解而残留下来, 也不会影响测量。
10. 请在日光下进行比色。日光直射和一些荧光灯、汞灯、LED 可能难以比色。
11. 着色后, 将线插回到管尖的孔中, 以防止管中的液体泄漏。

共存物质的影响

标准颜色是使用标准液体做成的。如果考虑到其他物质的影响, 请与法定方法进行比较或使用标准添加方法检查测量值。以下是在标准液体中添加单一物质的情况下对显色产生的影响数据。

≤1000mg/L	是不产生影响	...	B(III), Ba ²⁺ , Ca ²⁺ , Cl ⁻ , K ⁺ , Mg ²⁺ , Na ⁺ , NH ₄ ⁺ , Ni ²⁺ , PO ₄ ³⁻ , SO ₄ ²⁻ , Zn ²⁺ , 阴离子表面活性剂
≤500mg/L	"	...	Al ³⁺ , F ⁻
≤200mg/L	"	...	Cr ³⁺ , NO ₃ ⁻ , 苯酚
≤100mg/L	"	...	CN ⁻ , Fe ²⁺
≤50mg/L	"	...	Fe ³⁺ , I ⁻ , Mo(VI)
≤20mg/L	"	...	Cr(VI)
≤10mg/L	"	...	Co ²⁺ , Mn ²⁺ , SO ₃ ²⁻
≤5mg/L	"	...	NO ₂ ⁻ , S ₂ O ₃ ²⁻
≤2mg/L	"	...	Cu ²⁺
即使存在一点也会产生影响		...	Ag ⁺ , SCN ⁻ , 余氯

海水不会影响。

氧化性物质和还原性物质可能会产生影响。

硫化物离子与金属离子混合时, 可能成为金属硫化物, 使其无法检测到硫化物离子。

【Caution】

- This product is made for analyzing water quality purpose only. Do not use for any other purpose.
 - This product contains small amount of chemicals. Please read instruction manual, GHS labels, SDS, and other necessary document thoroughly prior to use.
 - Please keep this information handy for future reference.
- <Safety>
- Please wash your hands thoroughly before and after the test. Do not inhale the chemical reagents.
 - It is highly recommended to wear protective gloves, eye protection, and mask upon using this product.
 - Avoid release chemical reagents or waste solution to the environment.
- <Storage>
- Please keep this product out of reach of children. Keep it in the dry and dark place at room temperature.
- <Other>
- Please check the expiration date shown on the box, and make sure to use within the date.
 - Specifications are subject to change without notice.



KYORITSU
CHEMICAL-CHECK Lab., Corp.

1-18-2 Hakusan, Midori-ku, Yokohama, Kanagawa
226-0006, JAPAN E-mail:eng@kyoritsu-lab.co.jp

2102