



# 二氧化硅

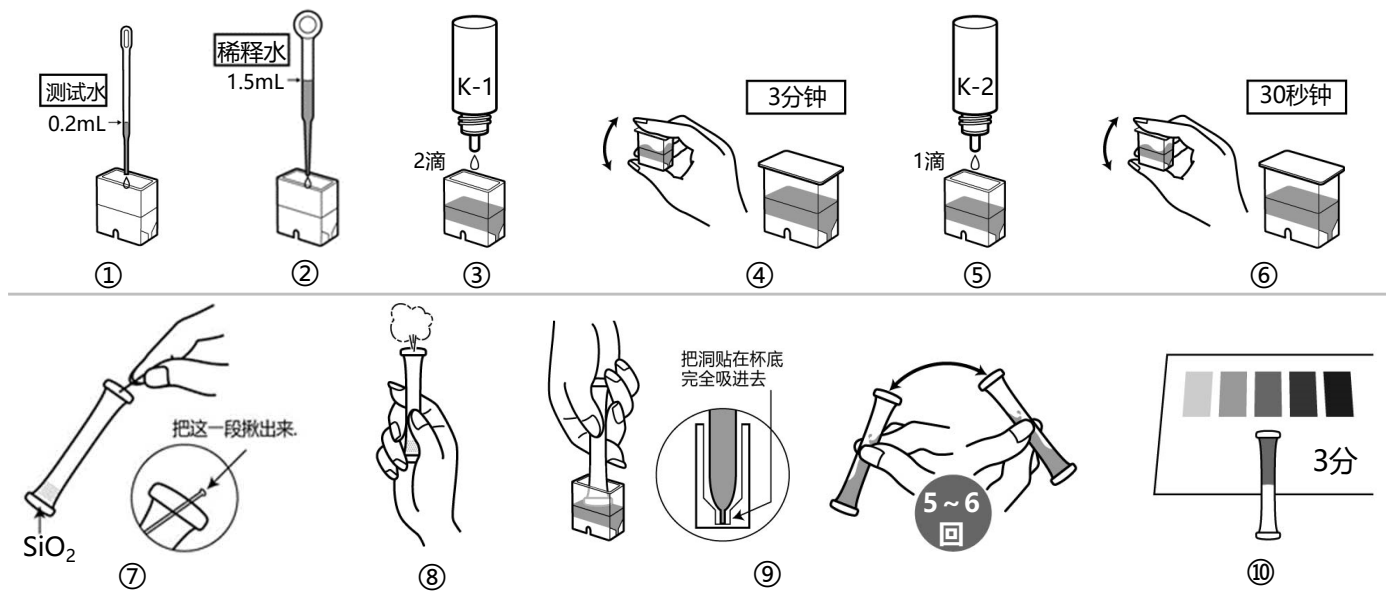
类型: WAK-SiO<sub>2</sub>

## 钼蓝比色法

主试剂: 钼酸铵、抗坏血酸

测量范围: SiO<sub>2</sub> 5 - 200 mg/L(ppm)

## 测量方法



- ① 用移液管 (小) 将 0.2 mL 测试水放入专用杯中。
- ② 再加入 1.5 mL 的移液管 (大) 中的稀释水。
- ③ 从滴瓶中滴入 2 滴 K-1 试剂。
- ④ 盖上盖子摇 2~3 次。静置 3 分钟。
- ⑤ 从滴瓶中滴入 1 滴 K-2 试剂。
- ⑥ 盖上盖子摇 2~3 次。静置 30 秒钟。
- ⑦ 拔出管子顶尖部的线。
- ⑧ 将孔朝上用手指用力捏住管子的下半部分，挤出里面的空气。
- ⑨ 将孔直接放入验水中，松开捏住的手指，等验水全部吸入管中。轻轻摇动混合 5~6 次左右注意不能让液体外泄。
- ⑩ 3 分后将管子放在标准颜色上进行比色。  
0mg/L 无法显色，将为无色。

## 如何读取测量值

经过指定时间后，将管中液体的颜色与标准颜色进行比较。最接近的标准颜色值是测试水的测量值。如果管内液体的颜色在标准颜色之间，请读取中间值。

## PACKTEST 使用前和使用后的处理注意事项

**K-1、K-2 试剂以及测试后的管子里的试剂是强酸性的。**

### 应急措施

管子里的试剂进入眼睛之后 → 请立即用水冲洗不少于15 分钟。

即使没有疼痛或异常，一定要立即接受眼科医生的诊断。

管子里的试剂沾到皮肤或者衣服上 → 请立即用水冲洗。

管子里的试剂进入口中 → 请立即用水冲洗口腔

如果误吞咽试剂或采取上述措施后有异常，请立即接受医生诊断。

有关试剂的危害性，请参阅外盒的“**基于全球统一制度的标签**”和化学品安全说明书的提示内容。

### 保管

叠层包装打开后，请尽快使用。

### 废弃

在经营活动中使用时，请根据适用的法律法规进行适当的处理。

在其他情况下，建议将管子作为“可燃烧垃圾”处理。

## 注意

1. 这种方法只能测量测试水中的离子状态( $\text{SiO}_3^{2-}$ ) 的二氧化硅, 不能测量溶解、胶体二氧化硅和总二氧化硅。
2. 显色时的pH, 约是2。pH 值超过2-9 范围的测试水, 请用稀氢氧化钠溶液或稀硫酸等使中和后测量。
3. 1000mg/L 的二氧化硅标准液, 比标准颜色的“200”更强烈显色。如果预计浓度较高, 请预先稀释后再测量。
4. 测试水和K-1试剂的温度应在15°C至40°C 之间测量。
5. 用纯净水彻底清洗装测试水的聚乙烯移液管 (小) , 或在使用前用测试水清洗移液管内部。
6. 如果您使用测量移液管而不是附带的聚乙烯移液管, 您可以更准确地测量。
7. 1次不能将测试水全部吸入管内时, 请将孔朝上挤出空气, 再重新进行一次。
8. 比色时, 即使试剂没有全部溶解而残留下来, 也不会影响测量。
9. 请在日光下进行比色。日光直射和一些荧光灯、汞灯、LED 可能难以比色。
10. 着色后, 将线插回到管尖的孔中, 以防止管中的液体泄漏。

## 共存物质的影响

标准颜色是使用标准液体做成的。如果考虑到其他物质的影响, 请与法定方法进行比较或使用标准添加方法检查测量值。以下是在标准液体中添加单一物质的情况下对显色产生的影响数据。

≤5000mg/L 是不产生影响	...	$\text{Al}^{3+}$ , $\text{B(III)}$ , $\text{Ba}^{2+}$ , $\text{Ca}^{2+}$ , $\text{Cl}^-$ , $\text{CN}^-$ , $\text{Fe}^{2+}$ , $\text{I}^-$ , $\text{K}^+$ , $\text{Mg}^{2+}$ , $\text{Mn}^{2+}$ , $\text{Mo(VI)}$ , $\text{Na}^+$ , $\text{NH}_4^+$ , $\text{NO}_3^-$ , $\text{SO}_4^{2-}$ , $\text{Zn}^{2+}$ , 阴离子表面活性剂, 余氯, 苯酚, 甲醛	
≤1000mg/L	”	...	$\text{As(III)}$ , $\text{Co}^{2+}$ , $\text{Cr(VI)}$ , $\text{Cu}^{2+}$ , $\text{F}^-$ , $\text{Fe}^{3+}$ , $\text{Ni}^{2+}$ , $\text{NO}_2^-$
≤200mg/L	”	...	$\text{PO}_4^{3-}$
≤100mg/L	”	...	$\text{Cr}^{3+}$
≤50mg/L	”	...	$\text{V(V)}$

海水不会影响。

氧化性物质和还原性物质可能会产生影响。

## **【Caution】**

- This product is made for analyzing water quality purpose only. Do not use for any other purpose.
  - This product contains small amount of chemicals. Please read instruction manual, GHS labels, SDS, and other necessary document thoroughly prior to use.
  - Please keep this information handy for future reference.
- <Safety>
- Please wash your hands thoroughly before and after the test. Do not inhale the chemical reagents.
    - It is highly recommended to wear protective gloves, eye protection, and mask upon using this product.
    - Avoid release chemical reagents or waste solution to the environment.
- <Storage>
- Please keep this product out of reach of children. Keep it in the dry and dark place at room temperature.
- <Other>
- Please check the expiration date shown on the box, and make sure to use within the date.
    - Specifications are subject to change without notice.



**KYORITSU**  
CHEMICAL-CHECK Lab., Corp.

1-18-2 Hakusan, Midori-ku, Yokohama, Kanagawa  
226-0006, JAPAN E-mail:eng@kyoritsu-lab.co.jp

2102