

共立 **PACKTEST** 用法

二氧化硅 (低浓度)

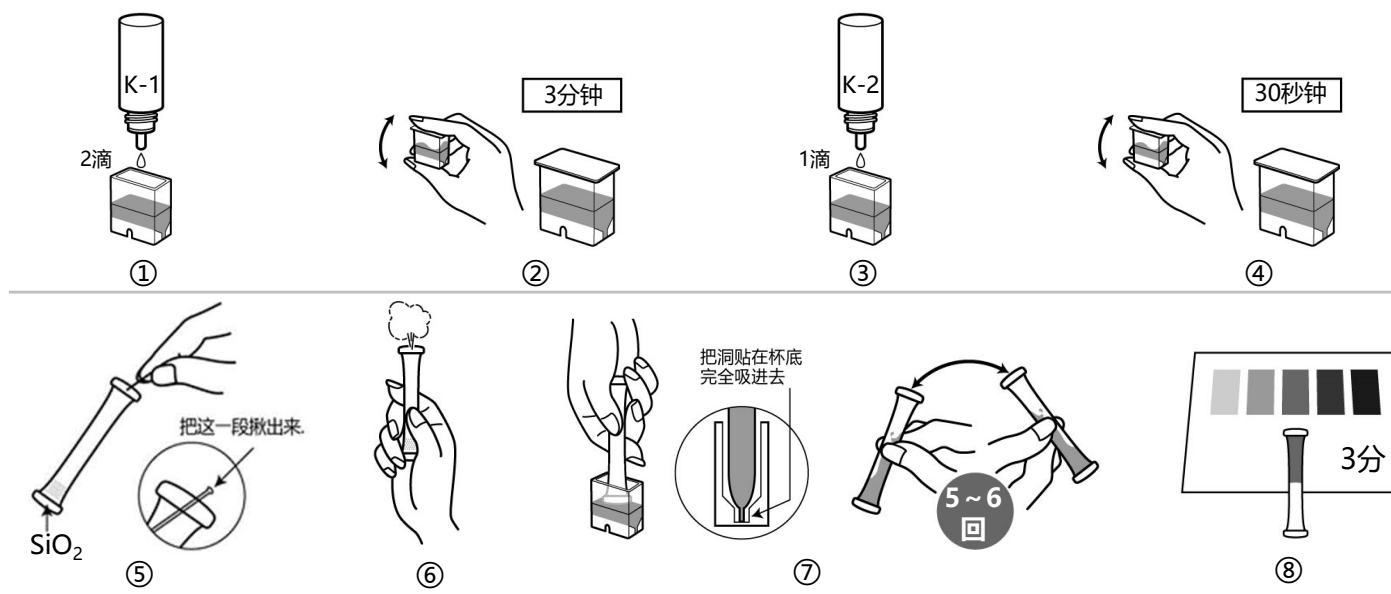
类型: WAK-SiO₂(D)

钼蓝比色法

主试剂: 钼酸铵、抗坏血酸

测量范围: SiO₂ 0.5 - 20 mg/L(ppm)

测量方法



- ① 将测试水放入专用杯线 (1.5 mL)，并从滴瓶中加入 2 滴 K-1 试剂。
- ② 盖上盖子摇 2~3 次。静置 3 分钟。
- ③ 从滴瓶中滴入 2 滴 K-1 试剂。
- ④ 盖上盖子摇 2~3 次。静置 30 秒钟。
- ⑤ 拔出管子顶尖部的线。
- ⑥ 将孔朝上用手指用力捏住管子的下半部分，挤出里面的空气。
- ⑦ 将孔直接放入测试水中，松开捏住的手指，等测试水全部吸入管中。轻轻摇动混合 5~6 次左右注意不能让液体外泄。
- ⑧ 3 分后将管子放在标准颜色上进行比色。0mg/L 无法显色，将为无色。

如何读取测量值

经过指定时间后，将管中液体的颜色与标准颜色进行比较。最接近的标准颜色值是测试水的测量值。如果管内液体的颜色在标准颜色之间，请读取中间值。

PACKTEST 使用前和使用后的处理注意事项

K-1、K-2 试剂以及测试后的管子里的试剂是强酸性的。

应急措施

管子里的试剂进入眼睛之后 → 请立即用水冲洗不少于15 分钟。
即使没有疼痛或异常，一定要立即接受眼科医生的诊断。

管子里的试剂沾到皮肤或者衣服上 → 请立即用水冲洗。

管子里的试剂进入口中 → 请立即用水冲洗口腔

如果误吞咽试剂或采取上述措施后有异常，请立即接受医生诊断。

有关试剂的危害性详细信息，请参阅外盒的“**基于全球统一制度的标签**”的提示内容。

保管

叠层包装打开后，请尽快使用。

废弃

在经营活动中使用时，请根据适用的法律法规进行适当的处理。
在其他情况下，建议将管子作为“可燃烧垃圾”处理。

PACKTEST 二氧化硅 (低浓度)

注意

1. 这种方法只能测量测试水中的离子状态 (SiO_3^{2-}) 的二氧化硅, 不能测量溶解、胶体二氧化硅和总二氧化硅。
2. 显色时的pH, 约是2。pH 值超过2-9 范围的测试水, 请用稀氢氧化钠溶液或稀硫酸等使中和后测量。
3. 1000mg/L 的二氧化硅标准液, 比标准颜色的“20”更强烈显色。如果预计浓度较高, 请预先稀释后再测量。
4. 测试水的温度应在15°C 至40°C 之间测量。
5. 1次不能将测试水全部吸入管内时, 请将孔朝上挤出空气, 再重新进行一次。
6. 比色时, 即使试剂没有全部溶解而残留下来, 也不会影响测量。
7. 请在日光下进行比色。日光直射和一些荧光灯、汞灯、LED 可能难以比色。
8. 着色后, 将线插回到管尖的孔中, 以防止管中的液体泄漏。

共存物质的影响

标准颜色是使用标准液体做成的。如果考虑到其他物质的影响, 请与法定方法进行比较或使用标准添加方法检查测量值。以下是在标准液体中添加单一物质的情况下对显色产生的影响数据。

≤1000mg/L	是不产生影响	...	Al^{3+} , B(III) , Ba^{2+} , Ca^{2+} , Cl^- , CN^- , Fe^{2+} , I^- , K^+ , Mg^{2+} , Mn^{2+} , Mo(VI) , Na^+ , NH_4^+ , NO_3^- , SO_4^{2-} , Zn^{2+} , 阴离子表面活性剂, 余氯, 苯酚, 甲醛
≤500mg/L	''	...	Ni^{2+} , NO_2^-
≤300mg/L	''	...	As(III)
≤200mg/L	''	...	Cr(VI)
≤100mg/L	''	...	Co^{2+} , Cu^{2+} , F^- , Fe^{3+}
≤20mg/L	''	...	PO_4^{3-}
≤10mg/L	''	...	Cr^{3+} , V(V)

海水不会影响。

氧化性物质和还原性物质可能会产生影响。

【Caution】

- This product is made for analyzing water quality purpose only. Do not use for any other purpose.
 - This product contains small amount of chemicals. Please read instruction manual, GHS labels, SDS, and other necessary document thoroughly prior to use.
 - Please keep this information handy for future reference.
- <Safety>
- Please wash your hands thoroughly before and after the test. Do not inhale the chemical reagents.
 - It is highly recommended to wear protective gloves, eye protection, and mask upon using this product.
 - Avoid release chemical reagents or waste solution to the environment.
- <Storage>
- Please keep this product out of reach of children. Keep it in the dry and dark place at room temperature.
- <Other>
- Please check the expiration date shown on the box, and make sure to use within the date.
 - Specifications are subject to change without notice.



KYORITSU
CHEMICAL-CHECK Lab., Corp.

1-18-2 Hakusan, Midori-ku, Yokohama, Kanagawa
226-0006, JAPAN E-mail:eng@kyoritsu-lab.co.jp

2102